



MUSEO
DE LA
EVOLUCIÓN
HUMANA



CASTILLA Y LEÓN

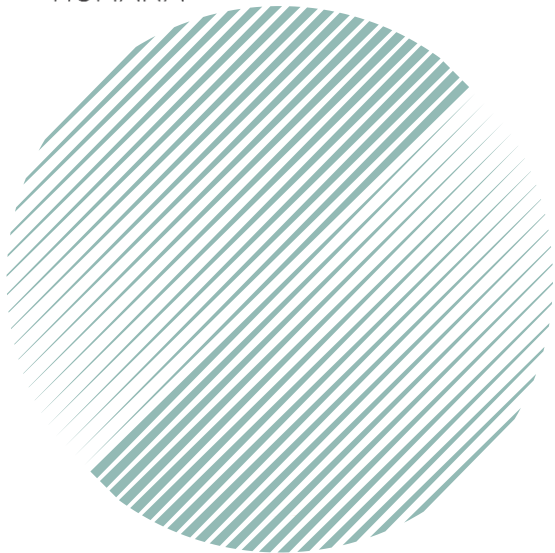
PROGRAMACIÓN
ENERO
2024



Junta de
Castilla y León



MUSEO
DE LA
EVOLUCIÓN
HUMANA



EXPOSICIONES

EXPOSICIÓN TEMPORAL

Un mamut en Burgos

Teniendo como elemento principal el majestuoso esqueleto montado anatómicamente de un individuo de mamut con sus defensas, esta exposición temporal da pie a conocer una de las especies más representativas de la última Edad de Hielo. A través de la muestra conoceremos el bioma de este animal, la tundra, y su extensión, que llegó desde el norte del continente al sur de Europa, así como su relación con la megafauna contemporánea, de la cual apenas conservamos especies en la actualidad. La exposición ha sido realizada en colaboración con Fundación la Caixa. Entrada libre. Visitas guiadas todos los días 13:00 y 19:00 h.



EXPOSICIÓN TEMPORAL

40 años de excavaciones en la Sierra de Atapuerca 1978-2018

Exposición fotográfica que recorre la evolución de las investigaciones en los yacimientos arqueológicos de la Sierra de Atapuerca desde 1978 hasta nuestros días.



Enero
Planta 2

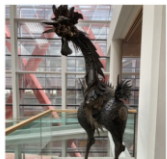
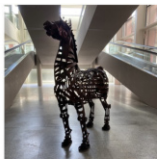
ENERO 2024

EXPOSICIÓN PERMANENTE

Animalia. Fauna en hierro

El Museo de la Evolución Humana muestra un conjunto de piezas escultóricas en hierro del conocido artista burgalés **Cristino Díez**.

Estos animales de gran formato cobran vida en el MEH donde distribuidos a lo largo de la colección permanente documentan alguna de las etapas de nuestra evolución.

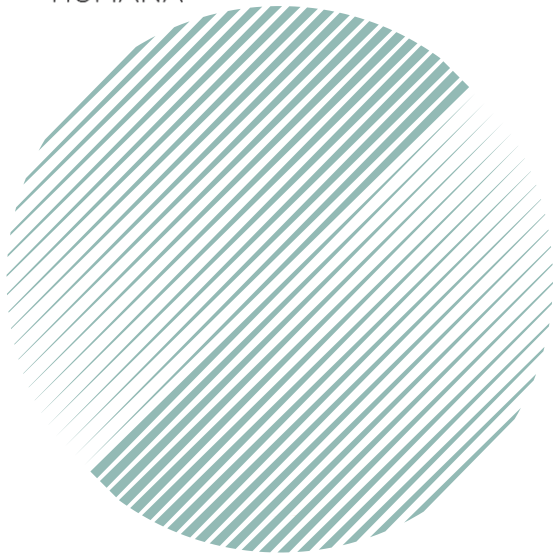


Enero

ENERO 2024



MUSEO
DE LA
EVOLUCIÓN
HUMANA



ACTIVIDADES

TALLERES DIDÁCTICOS DEL MEH

En busca del nuevo Mamut

¡Oh, oh! Un mamut lanudo se ha perdido por el museo. Ayúdanos a encontrarlo y descubrirás los secretos y curiosidades que escondían estos animales que vivieron durante la prehistoria. Niños y niñas 4 - 7 años.



M 2, X 3, J 4 y V 5 · 10:45 h
Presencial

ENERO 2024



TALLERES DIDÁCTICOS DEL MEH

Los gigantes de la Edad de Hielo

Los mamuts son animales fascinantes que, aunque ya no vivan entre nosotros, nos siguen llamando la atención. Acompáñanos en esta investigación para conocerlos más de cerca. Niños y niñas 8 - 12 años.



M 2, X 3, J 4 y V 5 · 12:30 h
Presencial

ENERO 2024

TALLERES DIDÁCTICOS DEL MEH

Taller de realidad virtual. La mente se entretiene

Obtén tu billete y únete a nosotros en este viaje donde gracias a la realidad virtual nos sumergimos en una experiencia inmersiva explorando lugares únicos y diferentes. A partir de 14 años.



M2, X3 y J4 · 18:00 h
Presencial

ENERO 2024

TALLERES DIDÁCTICOS DEL MEH

Manos de artistas

Los artistas prehistóricos tenían una gran imaginación. Con pocos pigmentos y mucho ingenio fueron capaces de crear unas pinturas rupestres fascinantes. Figuras humanas, de animales, dibujos esquemáticos e incluso sus propias manos. ¿Os animáis a crear vuestra propia obra de arte? Niños y niñas acompañados de un adulto.



D7 · 11:00 h
Presencial

ENERO 2024

LA PIEZA DEL MEH
ONLINE
**Excalibur,
un bifaz
entre huesos
humanos**

Actualmente, Excalibur es la única herramienta de piedra que se ha encontrado junto a la gran acumulación de restos humanos de la Sima de los Huesos. Conoce el bifaz más emblemático de este yacimiento.



X10 · 13:30 h
Facebook

ENERO 2024

CONFERENCIA.
CICLO HABLANDO
DE ATAPUERCA

¿Qué pasa con el Neolítico en Atapuerca?

El Neolítico provoca uno de los cambios sociales y económicos más importantes de la humanidad. El paso de una economía basada en la caza y la recolección a otra basada en la domesticación del entorno afectó a las formas de organización, con

implicaciones en los modos tecnológicos, las creencias y el paisaje. En la Sierra de Atapuerca también hay ejemplos de este proceso en los yacimientos de El Portalón de Cueva Mayor o El Mirador. **Marta Francés** es miembro del EIA de Atapuerca e investigadora de la UBU.



X10 · 20:15 h
Presencial. Salón de actos

ENERO 2024

DESDE LOS YACIMIENTOS ONLINE

Darwin

¿Sabes cómo transcurrió el conocido viaje de Darwin? Os contaremos su ruta y qué importantes conocimientos aportó ese viaje a la evolución humana.



TALLERES DIDÁCTICOS DEL MEH

Los secretos de Atapuerca

Año tras año los arqueólogos que excavan en los yacimientos de la Sierra de Atapuerca van descubriendo los secretos que guarda esta montaña mágica. En este taller te ayudaremos a descubrir los más interesantes viajando por los espacios más intrigantes del MEH. Niños y niñas de 4 a 7 años.



S13 · 10:45 h
Presencial

ENERO 2024

TALLERES DIDÁCTICOS DEL MEH

Tesoros ocultos

El Equipo de Investigación de Atapuerca necesita tu ayuda. Acompáñanos y descubrirás los fósiles y secretos que se esconden en el museo. ¿Te apuntas a esta aventura? Niños y niñas de 8 a 12 años.



S13 · 12:30 h
Presencial

ENERO 2024

TALLERES DIDÁCTICOS DEL MEH

Taller de realidad virtual. Recuerdos vivos

Sumérgete en un minivaje de 10' a los paisajes del pasado a través de la realidad virtual.

Una experiencia inmersiva que nos llevará a visitar el Burgos de comienzos del siglo XX, iglesias

románicas, antiguas ciudades romanas, y que nos pondrá cara a cara frente al famoso cráneo 5 conocido como Miguelón. En colaboración con 3DUBU. A partir de 14 años.



S13, S20 y S27 · 17:00 h
Presencial

ENERO 2024

TALLERES DIDÁCTICOS DEL MEH

Primo primate

¿Sabías que Miguelón fue antepasado de los neandertales? Investiga y reconstruye en familia el árbol genealógico de la evolución humana y descubre cómo eran nuestros parientes más lejanos. Niños y niñas acompañados de un adulto.



D 14 · 11:00 h
Presencial

ENERO 2024

CONFERENCIA. CICLO EL MAMUT. EL GIGANTE DE LA EDAD DE HIELO

Origen y dispersión de los mamuts

Cuando la mayoría de la gente piensa en mamuts, suele imaginar a esos enormes elefantes peludos que coexistieron con los humanos modernos durante la Edad de Hielo. Sin embargo, su origen se remonta

al cálido continente africano, hace unos cinco millones de años. Un punto clave en su evolución fue la migración hacia Eurasia hace unos tres millones de años, lo que desencadenó una explosión de diversas especies, desde gigantescos animales que pesaban el doble que cualquier elefante africano, hasta formas insulares enanas del tamaño de un tapir. El paleontólogo **Asier Larramendi** hablará de la evolución de estos colosos, que concluyó con la especie más avanzada y especializada de todas, el famoso mamut lanudo.



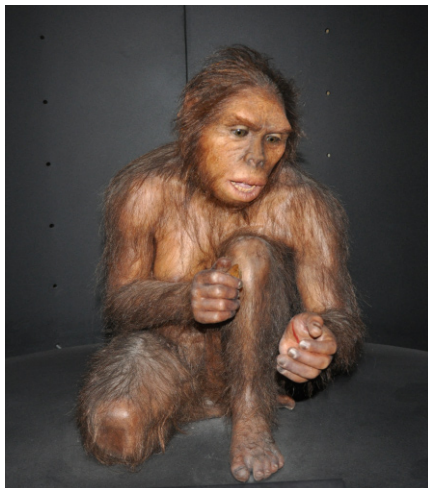
M16 · 20:15 h
Presencial. Salón de actos

ENERO 2024

LA PIEZA DEL MEH ONLINE

Homo habilis

En abril de 1964, los paleoantropólogos Louis y Mary Leakey anunciaban el descubrimiento de una nueva especie del género humano: *Homo habilis*. Sin embargo, sus características morfológicas le sitúan demasiado lejos de los humanos anatómicamente modernos. Descubre por qué esta especie es el primer representante de nuestro género.



DESDE LOS YACIMIENTOS ONLINE

Cerámica

¿Cómo fue el uso de la cerámica en la prehistoria?

Descubriremos los utensilios utilizados en las diferentes épocas y realizaremos una pieza de cerámica tal y como se hacía entonces.



J18 · 13:30 h
Instagram

ENERO 2024

TALLERES DIDÁCTICOS DEL MEH

Faunia

Hoy serás tú el arqueólogo que se encargará de encontrar los huesos de los animales del pasado, ¿te atreverías a ponerles cara? Niños y niñas 4- 7 años.



S 20 · 10:45 h
Presencial

ENERO 2024

TALLERES DIDÁCTICOS DEL MEH

¿Esta mano es mía... o tuya?

¡Fascinante descubrimiento! Hemos encontrado unas huellas de manos dentro de una cueva. Pero no sabemos a quién pertenecen... ¿nos echas una mano para descubrirlo? Con tu ayuda, nos adentraremos en el maravilloso mundo del arte prehistórico. Niños y niñas 8 - 12 años.



S 20 · 12:30 h
Presencial

ENERO 2024

TALLERES DIDÁCTICOS DEL MEH

Científicas

Arqueólogas, paleontólogas, biólogas, grandes científicas que a través de su trabajo y dedicación han aportado gran conocimiento a este mundo. ¿Quieres conocerlas? Mediante una serie de juegos descubrirás todo sobre ellas, seguro que te sorprenden. Niños y niñas acompañados de un adulto.



D 21 • 11:00 h
Presencial

ENERO 2024

CONFERENCIA. CICLO DEL ANDAMIO AL DRON

Actuaciones arqueológicas en el Castro de Brizuela

Desde las primeras citas al Castro de Brizuela en 1973 se señaló la importancia de este poblado de la Edad del Hierro y la necesidad de un estudio arqueológico en profundidad. Cinco décadas después se desarrollan los primeros trabajos arqueológicos en el Castro de Brizuela, el poblamiento de la Edad del Hierro mejor



conservado en la comarca de Las Merindades (Burgos). Los ponentes hablarán del desarrollo de los trabajos realizados en el yacimiento desde 2021, así como de los resultados alcanzados.

M 23 · 20:15 h
Presencial. Salón de actos del MEH

ENERO 2024

LA PIEZA DEL MEH ONLINE

Los cuatro modos tecnológicos

Las herramientas de piedra son el secreto que permitió la supervivencia del género Homo. A lo largo del tiempo fueron cambiando para adaptarse a las distintas actividades de los grupos humanos.



CINE. CICLO DOCUMENTAL

Voces de la Tierra

Mundaris y la manada de los reyes. Los mundaris son una etnia nilótica que habita en Sudán del Sur. Mogga, un respetado pastor, se despierta y le canta buenos días a Mamuar, el toro por el que estaría dispuesto a dar su vida.

El pueblo Dukha y sus renos sagrados. En el norte de Mongolia, los últimos miembros restantes del pueblo Dukha atraviesan la vasta Taiga a lomos de sus renos. Entre ellos se encuentra Bayandalai, un líder que ha estado luchando contra la modernidad y negándose a abandonar su tierra.

A rapa das bestas. Escondido en la Galicia rural, el pequeño pueblo de Cuspedriños es un pueblo de 'aloitadores', aquellos que una vez al año reúnen a todos los caballos salvajes de la región en un anfiteatro de piedra, saltan sobre sus lomos y prueban su fuerza, cuerpo contra cuerpo.

Los quechuas y la lana de los incas. En un remoto valle de los Andes peruanos, los habitantes de la comunidad de Palccooyo se alistan para el día del Chaccu, una actividad grupal en la que participan cientos de indígenas quechuas que acorralan y capturan las vicuñas silvestres de montaña.

X 24 • 19:30 h
Presencial. Salón de actos

ENERO 2024

DESDE LOS YACIMIENTOS ONLINE

La cocina en la prehistoria

¿Cocinaban en la prehistoria?
¿Y si cocinaron, qué usaron para cocinar los alimentos?
Hablaemos además de las propiedades beneficiosas que tiene el alimento



cocinado y de las modificaciones anatómicas que trajo la cocina.

MÚSICA CLÁSICA

La trompa. De Atapuerca a Nueva York

Concierto interpretado por la sección de trompas de la Orquesta Sinfónica de Castilla y León. El quinteto está formado por **José Miguel Asensi, Carlos Balaguer, Emilio Climet, Martín Naveira y José Manuel González.**

Será un viaje para ver y escuchar cómo ha ido evolucionando este instrumento, que tiene su origen en caracolas marinas, cuernos o huesos de animales. Ha cambiado de formas, materiales y tamaños a lo largo de la historia para terminar en la trompa moderna o 'corno', como se denomina aún hoy en día en algunos países. Será un viaje con paradas en Italia, los Alpes suizos, Francia, la Viena del siglo XVIII, la Casbah de Tetuán o los años del swing de Estados Unidos.



J 25 · 20:15 h
Presencial. Salón de actos

ENERO 2024

TALLERES DIDÁCTICOS DEL MEH

El museo animado

Te invitamos a adentrarte en un viaje a la prehistoria a través de la técnica *stop motion*. Mediante esta novedosa tecnología podrás conocer y recrear los diferentes ecosistemas de nuestros antepasados. ¡Anímate a venir! Niños y niñas de 4 a 7 años.



S 27 · 10:45 h
Presencial

ENERO 2024

TALLERES DIDÁCTICOS DEL MEH

Animarte

¡Ven a probar la técnica *stop motion* al museo! Adentrarte en esta novedosa tecnología, a través de la cual podrás recrear el paisaje de la prehistoria en la Sierra de Atapuerca y dar movimiento a los animales y homínidos que vivieron en ella. ¿Te animas? Niños y niñas de 8 a 12 años.



S 27 · 12:30 h
Presencial

ENERO 2024

TALLERES DIDÁCTICOS DEL MEH

Excavando en familia

Iníciate en el mundo de la arqueología desenterrando huesos del pasado. Con la ayuda de un adulto, descubrirás de una forma divertida nuestra anatomía.

Además, aprenderás cómo se articulan nuestros huesos construyendo, entre todos, un esqueleto a tamaño real. Niños y niñas acompañados de un adulto.



D 28 · 11:00 h
Presencial

ENERO 2024

LA PIEZA DEL MEH ONLINE

Homo neanderthalensis

Los neandertales fueron la primera especie extinta que se descubrió en la historia de la evolución humana. Gracias a los miles de restos fósiles encontrados, hoy en día es uno de los homínidos mejor conocidos.



CINE. CICLO DOCUMENTAL

Voces de la Tierra

Yusuf y las hienas de Harar. En el corazón de Etiopía se encuentra la ciudad de Harar, donde se produce una convivencia única entre sus habitantes y las hienas. Yusuf, apodado el superviviente, el hombre que sobrevivió al ataque de una hiena cuando era un bebé, pero que hoy en día las ve como miembros de su familia.

Zafilos y los cocodrilos sagrados. Cuenta la leyenda cómo en el norte de Madagascar una inundación sumergió bajo sus aguas la ciudad de Antagnavo. Sólo sobrevivió una familia de todos sus habitantes. El resto se convirtió en cocodrilos. Zafilosy actúa como Mpijoro, el sacerdote elegido para alimentar a los cocodrilos durante un ritual en el que los campesinos piden buena suerte a las bestias del lago.

El pueblo Awa y sus 'hanimas'. Las selvas de la Amazonía brasileña son el hogar de los Awá Guajá, el pueblo indígena más amenazado del planeta. Son cazadores-recolectores que adoptan a todos los animales que quedan huérfanos tras las cacerías. Los crían y cuidan hasta alcanzar el estatus de 'hanimas': un miembro más de la familia. Al llegar a la edad adulta, son liberados de regreso a la selva.

X 31 · 19:30 h
Presencial. Salón de actos

ENERO 2024



Paseo Sierra de Atapuerca, s/n.
09002 Burgos
Tel.: (+34) 947 421 000

museoevolucionhumana.com

