



CASTILLA Y LEÓN

FEBRERO

PROGRAMACIÓN
FEBRERO 2023

MEH
MUSEO DE
LA EVOLUCIÓN HUMANA



MUSEO
DE LA
EVOLUCIÓN
HUMANA



Junta de
Castilla y León

Hasta el **D 26**

Sala de pieza única, planta 1
Museo de la Evolución Humana

EXPOSICIÓN TEMPORAL

Un solar con historia. La historia de un solar

Con esta exposición se pretende que la larga historia del solar, sobre el que se asienta el Complejo de Evolución Humana, no se pierda en el olvido. Las primeras noticias de su ocupación se remontan al siglo XIV cuando la Orden de Predicadores (dominicos) decidió levantar en estos terrenos un convento dedicado a San Pablo.



FEBRERO 2023 ▶ 2

Febrero

Hall de entrada, planta 0

Museo de la Evolución Humana

EXPOSICIÓN TEMPORAL

Prototipos. El primer MAC

Se trata del primer modelo "MAC" de Apple. Esta máquina es una de las primeras unidades que se produjeron. Se encuentra en perfecto estado y funciona como el primer día. Pero la informática ha evolucionado enormemente desde entonces.



Febrero

Planta 2

Museo de la Evolución Humana

EXPOSICIÓN TEMPORAL

40 años de excavaciones en la Sierra de Atapuerca 1978 - 2018

Exposición fotográfica que recorre la evolución de las investigaciones en los yacimientos arqueológicos de la Sierra de Atapuerca desde 1978 hasta nuestros días.



Febrero

MEH distintas plantas

Museo de la Evolución Humana

EXPOSICIÓN TEMPORAL

Animalia. Fauna en hierro

El artista burgalés **Cristino Díez** expone en el Museo de la Evolución Humana cinco piezas escultóricas en hierro. Las obras se pueden ver en los diferentes espacios del MEH.



FEBRERO 2023 ▶ 5

X1

13:30 h

Facebook

Museo de la Evolución Humana

LA PIEZA DEL MEH ONLINE

La nueva imagen del cráneo 5, Miguelón

En mayo del 2022 el Museo de la Evolución Humana incorporó las siete vértebras cervicales del 'cráneo número 5' de la Sima de los Huesos de Atapuerca a su exposición permanente. ¡Conozcamos su nueva imagen!



J 2

13:30 h

Instagram

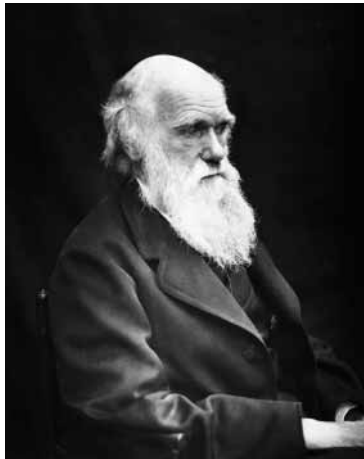
Museo de la Evolución Humana



YACIMIENTOS Y CAREX ONLINE

¿Por qué Darwin nos cambió la vida?

Charles Darwin revolucionó la biología y sus estudios e investigaciones han supuesto para nosotros grandes avances para la ciencia. Con su Teoría de la Evolución se explica gran parte de lo que actualmente sabemos sobre la vida en la Tierra



FEBRERO 2023 ▶ 7

J 2

20:15 h

Salón de actos

Museo de la Evolución Humana



CONFERENCIA. CICLO DEL ANDAMIO AL DRON

Redescubriendo el pasado. El Castillo de Palacios de la Sierra

Gonzalo de Pedro Andrés y Adrián

García Rojo. El yacimiento de "El Castillo" de Palacios de la Sierra es un yacimiento de carácter excepcional debido a la presencia de su fortaleza y su necrópolis, una de las más grandes de Castilla y León. En esta conferencia los ponentes plantean un proceso de investigación sobre un yacimiento arqueológico ya intervenido sobre el cual no se conserva documentación.



S 4

10:45 h

Talleres didácticos del MEH Museo de la Evolución Humana

TALLER

¡Qué locura de yacimiento!

¿Quieres conocer a las arqueólogas, paleontólogas, biólogas y otras científicas cuyas investigaciones han revolucionado el campo de la evolución humana? Participa en este taller y mediante una serie de juegos descubrirás todo sobre ellas, seguro que te sorprenden.

Niños y niñas de 4 a 7 años.



FEBRERO 2023 ▶ 9

S 4

12:30 h

Talleres didácticos del MEH Museo de la Evolución Humana

TALLER

Esto es raro... raro...

¡Atención! ¡Última hora!
Los científicos de
Atapuerca se
encuentran confusos
por un nuevo
descubrimiento que se
ha producido en las
excavaciones realizadas
en el Museo de la
Evolución Humana. A
través de un “escape
room interactivo”, los niños y niñas se sumergirán en una nueva
aventura que los llevará a descubrir los secretos de la evolución
humana. Niños y niñas de 4 a 7 años.



FEBRERO 2023 ▶ 10

D 5

11:00 h

Talleres didácticos del MEH Museo de la Evolución Humana

TALLERES FAMILIAS

Mehscape evolution

¡Oh, no! Han desaparecido los homínidos de la sala de la evolución. Recorre las distintas salas del MEH en busca de las pistas que el malvado Dr. Katxuskas ha ido dejando a su paso. ¿Puedes ayudarnos? A través de un “escape room interactivo”, las familias se sumergirán en una nueva aventura que los llevará a descubrir los secretos de la evolución humana.



FEBRERO 2023 ► 11

M 7

20:15 h - **Salón de actos**
Museo de la Evolución Humana

CINE DOCUMENTAL

Etnovideográfica 2022. **International** **Ethnovideografhyc**

El MEH proyecta dos documentales incluidos en el festival de documentales 'Etnovideográfica 2022' organizado por el Museo Etnográfico de Castilla y León y que está dedicado a las múltiples expresiones del documental etnográfico desde el compromiso ético y social. Tras la proyección tendrá lugar un coloquio entre los directores de las películas exhibidas.

- **Carraco** (2022), de **Carlos Cazorro**
- **El arte de los pastores** (2022), de **David Gómez Rollán**



X 8

13:30 h

Facebook

Museo de la Evolución Humana

MUSEO
DE LA
EVOLUCIÓN
HUMANA

LA PIEZA DEL MEH ONLINE

Hemimandíbula de bisonte TD10

Hace 350.000 años se organizaban cacerías comunales de bisontes en la Gran Dolina. Conéctate con nosotros y te lo explicamos con detalle



J 9

13:30 h

Instagram

Museo de la Evolución Humana



YACIMIENTOS Y CAREX ONLINE

El legado de Darwin en Atapuerca. Emiliano Aguirre

¿Quién fue, en el plano científico, Emiliano Aguirre? Aguirre perteneció a una generación “perdida” de la ciencia española. Trabajando en solitario, consiguió desvelar los secretos de la evolución de los elefantes y en 1969 publicó sus resultados en la prestigiosa revista Science, con un artículo que es histórico en el conjunto de la ciencia de nuestro país. Nunca antes un autor español había publicado en solitario en esa revista y ningún otro lo ha vuelto hacer desde entonces



FEBRERO 2023 ▶ 14

V 10

9:30 h a 14:00 h

Salón de actos

Museo de la Evolución Humana



COMPETICIÓN ACADÉMICA

XIV Olimpiada de Geología

La Olimpiada Española de Geología es una competición académica centrada en los contenidos de Ciencias de la Tierra. Equipos de toda España compiten en sucesivas eliminatorias para demostrar sus conocimientos y habilidades en Geología, con el objetivo de formar parte en la selección española. Participarán 150 alumnos y 10 profesores. En colaboración con la AEPECT y la SGE.



S 11

12:00 h

Salón de actos

Museo de la Evolución Humana

CICLO STEM TALENT GIRL

Paleontología: Taller 'Lo que cuentan los huesos'

Una ciencia que nos da la oportunidad de conocer que huesos componen nuestro esqueleto y a través de ellos averiguar cómo podemos saber el sexo, la edad, la estatura e incluso las enfermedades que sufrimos actualmente o qué llegaron a



D 12

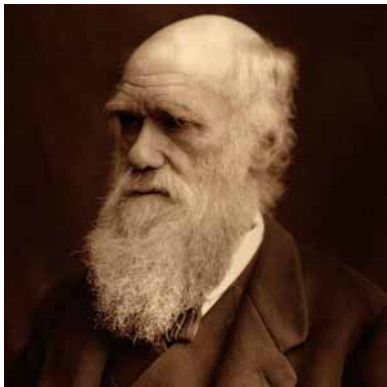
11:00 h

Talleres didácticos del MEH Museo de la Evolución Humana

TALLERES FAMILIAS

Personajes del MEH: Darwin

En el MEH hay una serie de personajes que han sido muy importantes para entender el mundo que nos rodea. Ven y descubre el lado más curioso y fascinante de ellos a través del juego, ¡te sorprenderás!



D 12

13:30 h

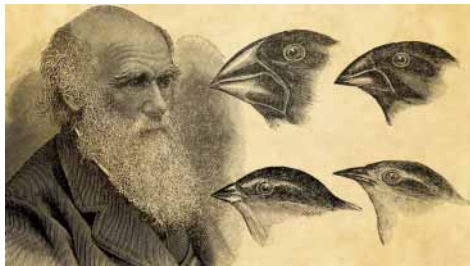
Facebook

Museo de la Evolución Humana

LA PIEZA DEL MEH ONLINE

Día de Charles Darwin

Conexión especial para conmemorar el Día de Charles Darwin explicando la Teoría de la Evolución.



M 14

20:15 h

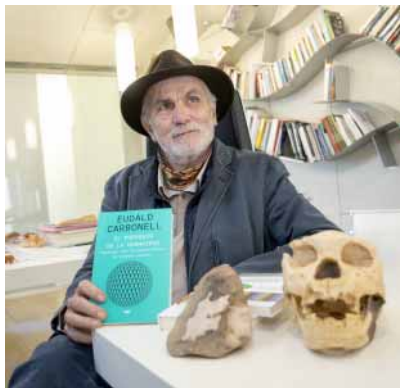
Salón de actos

Museo de la Evolución Humana

LITERATURA

El porvenir de la humanidad.

Eudald Carbonell ¿Qué necesitamos para asegurar el futuro de la humanidad? ¿Hasta qué punto la tecnología es clave para nuestra supervivencia? Eudald Carbonell propone en este libro un decálogo para garantizar la continuidad del Homo sapiens tanto en nuestro planeta como fuera de él en un momento crucial de nuestra evolución como especie.



X 15

20:15 h

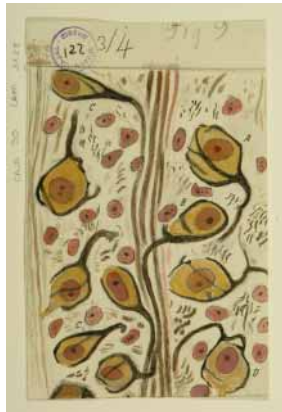
Salón de actos

Museo de la Evolución Humana

CONFERENCIA

Ramón y Cajal. Protagonista del año

Santiago Ramón y Cajal es el científico más importante de nuestra historia, considerado el padre de la neurociencia, por su descubrimiento de la teoría neuronal, recibiendo el Premio Nobel en 1906. En el año de investigación dedicado al gran científico **José Ramón Alonso**, autor del libro 'Cajal: un grito por la ciencia' hablará sobre la figura de este gran humanista y de sus muchas facetas no tan conocidas.



X 15

13:30 h

Facebook

Museo de la Evolución Humana



LA PIEZA DEL MEH ONLINE

Alfred Wallace, el otro padre de la evolución

Este científico llegó a las mismas conclusiones que Darwin en sus teorías evolutivas, pero no es tan reconocido. Te invitamos a descubrir a este gran olvidado de la Ciencia.



FEBRERO 2023 ▶ 21

J 16

20:15 h

Salón de actos

Museo de la Evolución Humana

CICLO CINE Y NATURALEZA GRANDES
HORIZONTES

Las aventuras de Jeremías Johnson

Sidney Pollack. Después de desertar de la guerra entre EE.UU y México y haziado de la civilización el soldado Jeremías Johnson decide dejarlo todo y establecerse en las inhóspitas Montañas Rocosas. Se establece en un territorio dominado por los violentos indios Crow y donde, con la ayuda de un viejo trampero, aprenderá a sobrevivir en durísimas condiciones. Presentada por **Juan Luis Arsuaga.**



J 16

13:30 h

Instagram

Museo de la Evolución Humana

YACIMIENTOS Y CAREX ONLINE

Lamarck, Huxley y Haeckel

El pensamiento evolucionista o transformista, la concepción de que las especies cambian a lo largo del tiempo, en las ideas de los griegos, romanos, chinos y musulmanes. Sin embargo, hasta el siglo XVIII, el pensamiento biológico occidental estaba dominado por la idea de que las formas de vida permanecían inmutables. Esta idea comienza a cambiar durante la Ilustración, una vez que la cosmología evolutiva y la filosofía mecánica se extiende de las ciencias físicas a la historia natural. Conozcamos la evolución desde los ojos de Lamarck, Huxley y Haeckel y sus aportaciones.



S 18

10:45 h: Niños de 4 a 7 años / 12:30 h: Niños de 8 a 12 años
Talleres didácticos del MEH
Museo de la Evolución Humana

TALLER

Un viaje para recordar

Australia, Japón,
Kenia...descubrir y conocer
nuevos lugares es algo que
ha caracterizado al ser
humano. ¿Te gustaría viajar
de una forma diferente?
Apúntate a esta aventura.



D 19

11:00 h

Talleres didácticos del MEH Museo de la Evolución Humana

TALLERES FAMILIAS

La vuelta al mundo en 80'

Viajar ayuda a conocer otras culturas y tradiciones. Embárcate en este viaje familiar y descubre mundos únicos, repletos de rarezas y curiosidades.



FEBRERO 2023 ▶ 25

M 21

20:15 h

Salón de actos

Museo de la Evolución Humana

CONFERENCIA. CICLO QUÉ SABEMOS DE...

Pensar en español...

¿Existe una filosofía en español?

Un nuevo libro del CSIC ofrece las claves del pensamiento iberoamericano. El filósofo **Reyes Maté** defiende un modo de pensar diferente y creativo en un mundo dominado por el inglés.

Reyes Maté interviene en el programa 'La aventura del saber' (TVE) con un taller de filosofía titulado 'Pensamiento en español'. En colaboración con el CSIC.



M 21

10:45 h: Niños de 4 a 7 años / 12:30 h: Niños de 8 a 12 años
Talleres didácticos del MEH
Museo de la Evolución Humana

TALLER

El baile del disfraz

En este taller diseñarás tu propia máscara con la que podrás acudir a una fiesta muy especial, donde gracias a la música viajarás a través del tiempo.



X 22

20:15 h

Salón de actos

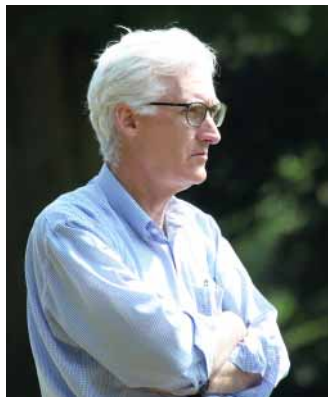
Museo de la Evolución Humana



LITERATURA

Qué leer cuanto antes: algunos libros para entender la vida

José Ramón Ayllón, filósofo, escritor, profesor universitario, pretende con este nuevo libro aconsejar en un mundo del siglo XXI que nos parece complejo y contradictorio 'buena literatura' para iluminar la caverna, ordenar las ideas y darnos una lista de los libros que conviene rescatar a lo largo de la historia, y atesorar para no ser sepultados por la aparición incesante de novedades.



FEBRERO 2023 ▶ 28

X 22

13:30 h

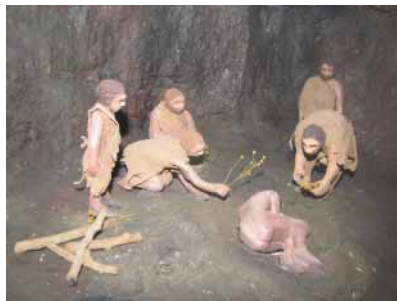
Facebook

Museo de la Evolución Humana

LA PIEZA DEL MEH ONLINE

Prácticas funerarias durante la Prehistoria

No han sido siempre las mismas, también han tenido su propia evolución. Durante el Neolítico las prácticas funerarias tuvieron una importancia vital, como demuestra la gran variedad y complejidad de los rituales de enterramiento, en esta ocasión hablaremos de ello.



J 23

13:30 h

Instagram

Museo de la Evolución Humana



YACIMIENTOS Y CAREX ONLINE

El origen y la evolución de las especies

El 24 de noviembre de 1859, Darwin publicó un libro controvertido y muy influyente llamado El origen de las especies.

En él, Darwin propuso que las especies evolucionan o, como lo dijo él, en su libro, tienen "descendencia con modificaciones" y que todos los seres vivos pueden rastrear su ascendencia a un antepasado común. Qué supuso para la ciencia de esta publicación y su influencia hasta nuestros días.



S 25

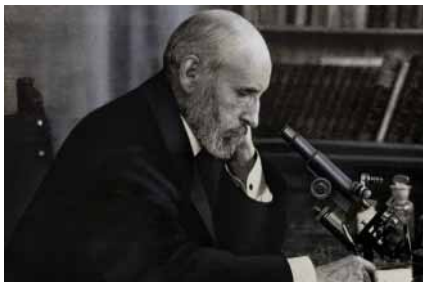
10:45 h

Talleres didácticos del MEH Museo de la Evolución Humana

TALLER

La lente no miente

Los microscopios nos acercan a un mundo donde el ojo humano no puede llegar. Descubre quién fue Ramón y Cajal y con ayuda de uno de ellos verás lo que fue capaz de observar a través de las lentes. Niños y niñas de 4 a 7 años.



S 25

12:30 h

Talleres didácticos del MEH Museo de la Evolución Humana

TALLER

Descubriendo lo que no vemos

Observa un mundo donde solo los microscopios pueden llegar. Investiga como lo hizo Ramón y Cajal, adentrándote a un lugar donde aprenderás y descubrirás cosas sorprendentes. Niños y niñas de 4 a 7 años.



M 28

20:15 h

Talleres didácticos del MEH Museo de la Evolución Humana

LITERATURA

El guardián de la Torre de Babel

Esta novela, de **José Antonio Carreño**, ambientada en la Babilonia del siglo VI a.C. es la versión más épica, fantástica y divertida de nuestros orígenes como cultura occidental. Está escrita en clave de humor y de una forma tremendamente imaginativa. Se trata además de una obra de rabiosa actualidad, sembrada de innumerables guiños hacia nuestra sociedad. Presentada por el divulgador científico **Carlos Briones**.



