



CASTILLA Y LEÓN

**PROGRAMACIÓN
MAYO 2023**

MAYO

MEH
MUSEO DE
LA EVOLUCIÓN HUMANA



MUSEO
DE LA
EVOLUCIÓN
HUMANA



Junta de
Castilla y León

Mayo

Hall de entrada

Museo de la Evolución Humana

EXPOSICIÓN

Prototipos. El primer Mac

¿Quién iba a decir que la informática iba a llegar tan lejos?. En esta ocasión nos visita una “pieza de museo”, y eso que solo tiene unos pocos años. Se trata del primer modelo “Mac” de Apple, una de las primeras unidades que se produjeron, que se encuentra en perfecto estado y que funciona como el primer día. Entrada libre.



MAYO 2023 ▶ 2

Mayo

Varias salas

Museo de la Evolución Humana

EXPOSICIÓN PERMANENTE

Animalia. Fauna en hierro. Cristino Díez

El Museo de la Evolución Humana muestra un conjunto de piezas escultóricas en hierro del conocido artista burgalés **Cristino Díez**.

Estos animales de gran formato cobran vida en el MEH donde distribuidos a lo largo de la colección permanente documentan alguna de las etapas de nuestra evolución. Entrada libre.



MAYO 2023 ▶ 3

Mayo

Sala Pieza Única

Museo de la Evolución Humana

EXPOSICIÓN

Muerte en la arena. Gladiadores

Se exhiben estelas funerarias de gladiadores procedentes de la necrópolis occidental de Colonia Patricia (Corduba) y custodiadas en el Museo Arqueológico de Córdoba. El objetivo es proporcionar al espectador una visión de un mundo tan fascinante como el de la gladiatura, que abarca cuestiones tanto políticas como sociales e, incluso, personales. Comisariado: **Dolores Baena y Juan Luis Arsuaga.** Entrada libre.



Mayo

Sala de exposición temporales. Planta -1
Museo de la Evolución Humana

EXPOSICIÓN

Evolución: El camino hacia la integración.

10 años MEH-Berbiquí

Berbiquí, entidad burgalesa que da accesibilidad al arte, celebra su décimo aniversario con este proyecto expositivo. Diez años apostando por la diversidad en el mundo artístico, caminando de forma conjunta con el Museo de la Evolución Humana hacia una sociedad más participativa. Entrada libre.



Mayo

Planta 2

Museo de la Evolución Humana

EXPOSICIÓN TEMPORAL

40 años de excavaciones en la Sierra de Atapuerca 1978 - 2018

Exposición fotográfica que recorre la evolución de las investigaciones en los yacimientos arqueológicos de la Sierra de Atapuerca desde 1978 hasta nuestros días.



X 3

13:30 h

Facebook

Museo de la Evolución Humana

EDUCA ONLINE. LA PIEZA DEL MEH

Reproducción de azuela de piedra pulida

El Neolítico ha marcado un antes y un después en nuestra manera de relacionarnos con el mundo, tanto a nivel productivo como a nivel social y mental. ¿Queréis conocer cómo se produjeron estos cambios?



J 4

13:30 h

Instagram

Museo de la Evolución Humana

DESDE LOS YACIMIENTOS ONLINE

Uso de las plantas alucinógenas y narcóticas en la prehistoria

Conoceremos el uso ancestral de las plantas ya que desde tiempos muy remotos se conoce el uso y tratamiento de distintas drogas, un consumo que todavía se documenta entre pueblos primitivos actuales.



J 4

20:15 h

Salón de actos

Museo de la Evolución Humana

CINE. CHARLA VISUAL

La prehistoria y el hombre primitivo en el cine

En esta charla, el crítico de cine **Guillermo Balmori** enseñará imágenes y vídeos, y ofrecerá jugosas anécdotas de películas como *King Kong*, *El clan del oso cavernario*, *Los Picapiedra*, *En busca del fuego* o *El mundo perdido*.



S 6

10:45 h

Talleres didácticos del MEH Museo de la Evolución Humana

TALLER

En busca de la fauna perdida

Unos animales muy especiales se han despistado y andan perdidos por la ciudad. Quizás hayas visto el reflejo de sus patas articuladas o hayas podido escuchar el vibrante sonido de sus alas metálicas. ¡Algunos incluso se han colado en nuestro museo!

¿Quieres ayudarnos a encontrarlos y convertirte en un experto en animales fantásticos? Niños y niñas de 4 a 7 años.



S 6

12:30 h

Talleres didácticos del MEH Museo de la Evolución Humana

TALLER

Animales fantásticos

¿Y dónde encontrarlos? Gallos gigantes, cabras salvajes, rinocerontes acorazados... se esconden por los más secretos rincones del museo y te proponemos una misión. Para completarla tendrás que resolver complejos acertijos y encontrar las

pistas que te lleven hasta ellos. Pero no lo pondrán fácil y para ello necesitarás de tus habilidades como explorador de animales fantásticos. Niños y niñas de 8 a 12 años.



D 7

11:00 h

Talleres didácticos del MEH Museo de la Evolución Humana

TALLERES FAMILIAS

Cápsulas del tiempo

Conviértete en arqueólogo, excava en nuestro yacimiento, encuentra los objetos escondidos en las cápsulas del tiempo e intenta descubrir qué sucedió. Niños y niñas acompañados de un adulto.



M 9

20:15 h

Salón de actos

Museo de la Evolución Humana

CONFERENCIA. CICLO EL MUNDO DE ROMA **Clunia. El reflejo de la capital del imperio**

Conferencia impartida por **Miguel Ángel de la Iglesia**, codirector de las investigaciones en Clunia. La ciudad romana de Clunia responde a una meditada decisión. Situada en un cerro lo suficientemente extenso, y con una dominante posición sobre el territorio de los clunienses

indígenas, los arquitectos romanos planificaron una ciudad a imagen de Roma, desde la cual se administraba un gran territorio denominado *Conventus Cluniensis*.



X 10

13:30 h

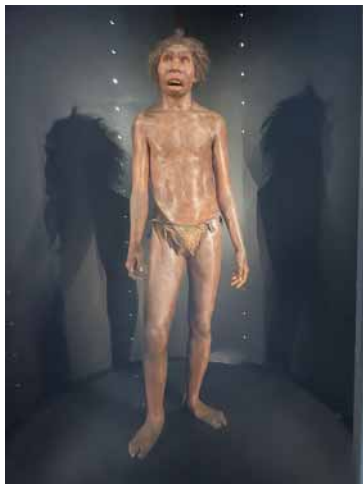
Facebook

Museo de la Evolución Humana

EDUCA ONLINE. LA PIEZA DEL MEH

Homo Ergaster

En 1984 fue descubierto en Nariokotome, cerca del lago Turkana (Kenia), el esqueleto completo de un individuo de unos 11 años, 1,60 m de estatura y una antigüedad de 1,6 millones de años; se conoce como el niño de Turkana.



MAYO 2023 ▶ 14

X 10

20:15 h

Salón de actos

Museo de la Evolución Humana



MESA REDONDA

10 años MEH Berbiquí. Creando espacios inclusivos

Coloquio con los protagonistas que colaboraron en el trabajo de la Asociación Berbiquí en el que se compartirán experiencias sobre el potencial de generar espacios inclusivos artísticos. Tras la charla se proyectará el documental *Diferente*, cortometraje de ficción ambientado en el mundo de los videojuegos y que busca romper estereotipos. Entrada gratuita.



MAYO 2023 ► 15

J 11

13:30 h

Instagram

Museo de la Evolución Humana

DESDE LOS YACIMIENTOS ONLINE

La enfermedad en la Prehistoria

Vamos a conocer qué enfermedades sufrieron nuestros antepasados a través de los restos fósiles conocidos. Probablemente nuestros antepasados primitivos sufrían enfermedades muy distintas a nosotros o puede que no.



S 13

9:00 h

Las Médulas

Museo de la Evolución Humana



AMIGOS DEL MEH

Conociendo lo nuestro: Las Médulas

De nuevo seguimos descubriendo el patrimonio de Castilla y León. En esta ocasión os proponemos visitar Las Médulas (El Bierzo, León). Las Médulas es un espacio natural y cultural. Considerada una de las mayores obras de ingeniería de extracción de oro a cielo abierto de la época romana, fue declarada Patrimonio de la Humanidad en 1997. Punto de encuentro: C/ Burgense. Hora de regreso: 20:00 h.



MAYO 2023 ▶ 17

S 13

10:45 h

Talleres didácticos del MEH Museo de la Evolución Humana

TALLER

La lente no miente

Los microscopios nos acercan a un mundo donde el ojo humano no puede llegar. Descubre quién fue Ramón y Cajal y con ayuda de uno de ellos verás lo que fue capaz de observar a través de las lentes. Niños y niñas de 4 a 7 años.



S 13

12:30 h

Talleres didácticos del MEH
Museo de la Evolución Humana

TALLER

Descubriendo lo que no vemos

Observa un mundo donde solo los microscopios pueden llegar. Investiga cómo lo hizo Ramón y Cajal, adentrándote a un lugar donde aprenderás y descubrirás cosas sorprendentes. Niños y niñas de 8 a 12 años.



D 14

11:00 h

Talleres didácticos del MEH Museo de la Evolución Humana

TALLERES FAMILIAS

Excavando en familia

Iníciate en el mundo de la arqueología desenterrando huesos del pasado. Con la ayuda de un adulto descubrirás de una forma divertida nuestra anatomía. Además, aprenderás cómo se articulan nuestros huesos construyendo entre todos un esqueleto a tamaño real. Niños y niñas acompañados de un adulto.



D 14

Entorno y yacimientos Museo de la Evolución Humana

TERRITORIO SIERRA ATAPUERCA

Visita a los yacimientos + Atapuerca natural

Vive una experiencia inolvidable de la mano de nuestros guías en el entorno natural de la sierra de Atapuerca, conociendo además de los yacimientos, la singularidad natural de este enclave. Tarifa: 12 euros. Reserva previa: 947 42 10 00 o en reservas@museoevolucionhumana.com.



M 16

20:15 h

Salón de actos

Museo de la Evolución Humana

CHARLA

La evolución del cerebro humano

La complejidad del cerebro es tal, que en ocasiones se la ha comparado con la del universo; cerca de cien mil millones de neuronas, con billones de conexiones entre ellas. **Emiliano Bruner**, uno de los principales referentes mundiales en

paleoantropología, nos guía en un viaje al pasado para

seguir la evolución del cerebro, desde los primeros homínidos hasta el Homo sapiens. Entrada gratuita.



MAYO 2023 ▶ 22

X 17

13:30 h

Facebook

Museo de la Evolución Humana

EDUCA ONLINE. LA PIEZA DEL MEH

Fachada exterior del museo

Como en toda edificación relevante, la fachada principal es la presentación de un edificio en su entorno, su imagen más conocida. Analizaremos la fachada de nuestro museo en su cara exterior.



X 17

20:15 h

Salón de actos

Museo de la Evolución Humana



LITERATURA

Divos

Plácido Domingo, Luciano Pavarotti, Teresa Berganza o Cecilia Bartoli son algunos de los nombres que desfilan por el libro del periodista **Jesús Ruiz Mantilla**, a quienes ha conocido de cerca como gran cronista musical y cuya vida narra magistralmente.



Divos habla de la historia de la ópera del final del siglo XX y del XXI. En colaboración con la editorial Galaxia Gutenberg.

J 18

13:30 h

Instagram

Museo de la Evolución Humana



DESDE LOS YACIMIENTOS ONLINE

Los nuevos museos. El Cárex

En el Día Internacional de los Museos vamos a conocer los diferentes museos dedicados a la prehistoria o a la evolución humana.

Además del nuestro, os hablaremos del Centro de Arqueología Experimental (CAREX) desde el que conectaremos para que lo conozcáis y os animéis a visitarlo y disfrutarlo.



MAYO 2023 ▶ 25

J 18

18:00 h

Terrazas del MEH

Museo de la Evolución Humana



DÍA INTERNACIONAL DE LOS MUSEOS

Visita taller de entomología. Paisajes de Atapuerca

Visita-taller para aprender los secretos de la entomología con **José Luis Viejo**, catedrático de Entomología de la Universidad Autónoma de Madrid, con quien recorreremos las terrazas del MEH, que recrean la flora de la sierra de Atapuerca.
Entrada gratuita.



MAYO 2023 ► 26

J 18

20:15 h

Salón de actos

Museo de la Evolución Humana



DÍA INTERNACIONAL DE LOS MUSEOS

Lectura de “El gran silencio”

Lectura pública de *El gran silencio*, texto perteneciente al libro *Exhalación* de **Ted Chiang**. La periodista y escritora **Marta Fernández** y el músico **Diego Galaz**, serán los encargados de dar

voz y musicalizar este texto que ironiza sobre por qué nos empeñamos en buscar vida inteligente en el espacio mientras que no reconocemos las diversas formas de inteligencia que nos rodean en la Tierra. Entrada gratuita.



MAYO 2023 ▶ 27

J 18, V 19 y S 20



18:00 h

Talleres didácticos del MEH
Museo de la Evolución Humana

TALLERES PARA JÓVENES

Taller de realidad virtual. **Recuerdos vivos**

Sumérgete en un viaje a los paisajes del pasado a través de la realidad virtual. Una experiencia inmersiva que nos llevará a visitar el Burgos de comienzos del siglo XX, iglesias románicas, antiguas ciudades romanas, y que nos pondrá cara a cara frente al famoso cráneo 5; Miguelón. A partir de 14 años. Pases cada 15 minutos. Gratuito.



V 19

20:15 h

Salón de actos

Museo de la Evolución Humana



LITERATURA. CICLO LOS QUE CUENTAN

Cuentos de Navidad

Herencias de invierno que en estas fábulas navideñas llevarán al lector a perderse en un calendario sin edad, sin otro tiempo que el de la inocencia para aceptar lo maravilloso con la franqueza de un niño. Todo ello gracias al hermoso estilo de **Pablo Andrés Escapa**, premio de la Crítica de Castilla y León. En colaboración con la Escuela de Escritores y Páginas de Espuma.



S 20

12:00 h

Salón de actos

Museo de la Evolución Humana



CLAUSURA CURSO STEM TALENT GIRL 22-23

Yo soy stem

Aurora Martín Nájera,

directora-gerente del Sistema Atapuerca, cerrará el curso y nos llevará de viaje por el mundo de la ciencia y la evolución humana, conociendo cada espacio del museo, desde el dedicado a Darwin, Ramón y Cajal o Atapuerca.



MAYO 2023 ▶ 30

S 20 y D 21



10:45 h

Talleres didácticos del MEH
Museo de la Evolución Humana

DÍA INTERNACIONAL DE LOS MUSEOS

El museo animado

Con motivo del Día Internacional de los Museos te invitamos a adentrarte en un viaje a la prehistoria a través de la técnica *stop motion*. Mediante esta novedosa tecnología podrás conocer y



recrear los diferentes ecosistemas de nuestros antepasados. ¡Anímate a venir! Niños y niñas de 4 a 7 años.

S 20 y D 21



12:30 h

Talleres didácticos del MEH
Museo de la Evolución Humana

DÍA INTERNACIONAL DE LOS MUSEOS

Animarte

¡Ven a probar la técnica *stop motion* al museo!

Con motivo de Día Internacional de los Museos te invitamos a adentrarte en esta novedosa tecnología, a través de la cual podrás recrear el paisaje de la

prehistoria en la sierra de Atapuerca y dar movimiento a los animales y homínidos que vivieron en ella. ¿Te animas?

Niños y niñas de 8 a 12 años.



M 23

20:15 h

Salón de actos

Museo de la Evolución Humana

CINE DE MONTAÑA

Deportes extremos y Naturaleza

El **Mendi Tour** es la muestra itinerante de películas mostradas en el Festival BBK Mendi Film Bilbao

- **Lobos**: Los ganaderos de un pequeño pueblo de Asturias se posicionan en contra de la reciente prohibición de la caza de lobo. Un relato sobre la inquietud y el temor hacia este animal.

- **El retorno**: Durante las semanas más duras de confinamiento se pudo documentar la ausencia total de humanos en uno de los parques naturales más visitados de España: la sierra de Guadarrama. El geógrafo y montañero **Pedro Nicolás** reflexiona desde el lugar sobre un futuro sostenible.



MAYO 2023 ▶ 33

X 24



13:30 h

Facebook

Museo de la Evolución Humana

EDUCA ONLINE. LA PIEZA DEL MEH

Congreso en Burgos

En el año 2014 se reunieron en Burgos los mayores especialistas del mundo en prehistoria y protohistoria. ¿Lo recordamos?

X 24

20:15 h

Salón de actos

Museo de la Evolución Humana



CINE DE MONTAÑA

Deportes extremos y naturaleza

El **Mendi Tour** es la muestra itinerante de películas mostradas en el Festival BBK Mendi Film Bilbao

- **Yhabril: el buscador de luz.** En este caso, una de las carreras más duras de ultratrail por los Pirineos: la Canfranc-Cranfranc. Yhabril trabaja durante el reportaje con pocas horas de sueño, 50 kilómetros recorridos durante tres días y mucho desnivel acumulado.

- **Joy.** La escaladora Beth Rodden es una de las atletas más prolíficas en la historia de la escalada. Sin embargo, su exitosa carrera escondía una cruda realidad: su enfermiza lucha contra su imagen personal y contra sus crueles diálogos internos. La transformación de esa dinámica destructiva la ha llevado a redescubrir el amor por su deporte.

- **Into the Ice.** Un viaje a la remota y salvaje cordillera Darwin, en su mayoría inexplorada, en el extremo de América del Sur. Durante la primavera de 2022 siete amigos navegaron, escalaron y exploraron este lugar para investigar cómo sus glaciares están respondiendo al cambio climático e intentar el primer ascenso de Roncagli y Cerro Sara.

MAYO 2023 ► 35

J 25

13:30 h

Instagram

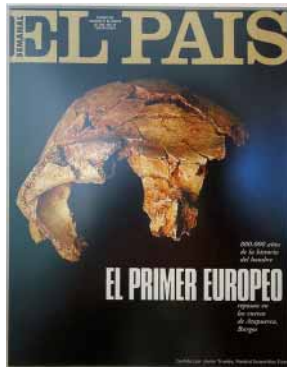
Museo de la Evolución Humana



DESDE LOS YACIMIENTOS ONLINE

Aniversario publicación en Science 1997 de Homo Antecessor

Se cumplen 26 años de la publicación de la especie Homo antecessor en la revista Science. Cuando se publicó hacía muchos años que no se proponía una nueva especie del género Homo en la Paleontología internacional. Richard Gallagher, el entonces editor europeo de Science, se desplazó a Madrid para la presentación de este trabajo, de importancia internacional.



MAYO 2023 ► 36

J 25



19:30 h

Cines Van Golem

Museo de la Evolución Humana

CINE DE MONTAÑA

Deportes extremos y Naturaleza

El **Mendi Tour** es la muestra itinerante de películas mostradas en el Festival BBK Mendi Film Bilbao

- **Adrenaline Sucks**. El reconocido esquiador y saltador BASE Matthias Giraud explica su enfoque sobre los deportes de aventura y por qué no se considera un "adicto a la adrenalina".

- **This is Beth**. La escaladora Beth Rodden es una de las atletas más prolíficas en la historia de la escalada. Sin embargo, su exitosa carrera escondía una cruda realidad: su enfermiza lucha contra su imagen personal y contra sus crueles diálogos internos. La transformación de esa dinámica destructiva la ha llevado a redescubrir el amor por su deporte.

- **De l'ombre à la lumière-from shade to light**. El alpinista francés Charles Dubouloz consigue al primer intento la ascensión invernal en solitario a la ruta 'Rolling Stones', en la cara norte de las Grandes Jorasses, Chamonix (Francia). Descubre qué pasa por su mente al afrontar dicho reto histórico.

MAYO 2023 ► 37

S 27

10:45 h

Talleres didácticos del MEH Museo de la Evolución Humana

TALLER

Cuenta, cuenta y el animal aparecerá

Seguro que muchas veces has contado los dedos que tienes en las manos. Pero, ¿sabes cuántos dedos tiene la mano de un hipopótamo? ¿o la de un bisonte? Átrévete a conocer más de cerca a estos animales que vivían en Atapuerca hace miles de años. Niños y niñas de 4 a 7 años.



S 27

12:30 h

Talleres didácticos del MEH Museo de la Evolución Humana

TALLER

Esta mano es mía... o tuya?

¡Fascinante descubrimiento! Hemos encontrado unas huellas de manos dentro de una cueva. Pero no sabemos a quién pertenecen... ¿nos echas una mano para descubrirlo? Con tu ayuda, nos adentraremos en el maravilloso mundo del arte prehistórico. Niños y niñas de 8 a 12 años.



D 28

11:00 h

Talleres didácticos del MEH Museo de la Evolución Humana

TALLERES FAMILIAS

Manos de artistas

Las artistas prehistóricas tenían una gran imaginación. Con unos pocos pigmentos y mucho ingenio fueron capaces de crear unas pinturas rupestres fascinantes. Figuras humanas, de animales, dibujos esquemáticos e incluso sus propias manos. ¿Os animáis a crear vuestra propia obra de arte? Niños y niñas acompañados de un adulto.



D 28

Cueva de Atapuerca Museo de la Evolución Humana

TERRITORIO SIERRA ATAPUERCA

Visita a los yacimientos + Atapuerca espeleo

¿Has entrado alguna vez en alguna de las cuevas de Atapuerca? Ahora podrás experimentar la emoción de entrar en una de ellas.

Tarifa: 18 €. Reserva previa 947 42 10 00,
reservas@museoevolucionhumana.com



X 31

13:30 h

Facebook

Museo de la Evolución Humana



EDUCA ONLINE. LA PIEZA DEL MEH

La neotenia

Este fenómeno biológico lo sufren algunas especies, entre otras, la nuestra. Ha sido muy útil a la hora de evolucionar. Vamos a ver cómo funciona y cómo nos ha sido de utilidad a lo largo de nuestra historia.

