

MAPA DE LOS TESOROS DEL MEH



MUSEO DE LA EVOLUCIÓN HUMANA



CASTILLA Y LEÓN



CUMPLE MEH CELEBRA TU CUMPLEAÑOS EN EL MUSEO

Acompañado de Miguelón pasa una tarde inolvidable en el Museo, mientras realizas talleres y juegos especialmente diseñados para ti y tus amigos.

Tarifa: 10 euros por niño.

El precio incluye diseño e impresión de invitaciones, talleres, juegos, teatralización con Miguelón y CD fotográfico de recuerdo.

Duración: 2 horas

Reservas:

reservas@museoevolucionhumana.com, 902 024 246 o en la recepción del Museo.

MUSEO DE LA EVOLUCIÓN HUMANA
Paseo Sierra de Atapuerca s/n
09002-Burgos
www.museoevolucionhumana.com
reservas@museoevolucionhumana.com
Teléfono: +34 947 421 000



Bienvenido al Museo de la Evolución Humana, el hogar del *Homo sapiens*, nuestra especie.

Durante 70 millones de años hemos saltado, trepado, deslizado, caminado y corrido para llegar a este lugar.

¡Hazte protagonista de esta historia! Colócate en la Planta -1, y encuentra con la ayuda de este mapa todos los tesoros que esconde el museo.

¡Mucha suerte!



PLANTA -1



1

Yacimientos de la Trinchera

Hace casi un millón de años en Europa convivían con *Homo antecesor* animales que hoy no habitan en este lugar.

- > Encuentra los dientes de un hipopótamo, los de un macaco y los de un jaguar.



2

Sima de los Huesos

Después de ver el vídeo, contesta a estas preguntas:

- > ¿Hay huesos más pequeños que una mosca en la Sima? ¿Cuáles son?
- > ¿Cuántas personas han encontrado en la Sima?
- > Encuentra el cráneo de Miguelón y observa el gran parecido entre nuestra mano y la de un *Homo heidelbergensis*.



3

De la excavación al laboratorio

Encuentra moviendo las pantallas con lupa los ratones y topillos más pequeños.



6

Cerebro

El cerebro es el órgano más especial de los humanos, cuyo funcionamiento nos separa del resto de los animales.

- > Encuentra el cerebro de verdad.
- > Entra en el cerebro de cables y prueba tu habilidad jugando con las pantallas de su interior.

PLANTA 1



7

Herramientas

Nuestros antepasados fabricaban herramientas de piedra que utilizaban para cazar, comer y descuartizar animales.

- > Encuentra los bifaces. ¿Cómo son? ¿Para qué servían?



8

El fuego

El fuego nos trajo muchas ventajas pero nos costó mucho tiempo saber hacerlo y conservarlo.

- > ¿Para qué utilizaban el fuego nuestros antepasados?



9

Arte

Observa las pantallas con arte prehistórico.

- > ¿Qué animales dibujaban?

PLANTA 2



10

Ecosistemas

Entra en el cubo y descubre los ecosistemas que han protagonizado nuestra evolución.

- > ¿Cuántos ecosistemas has visto?



4

El Beagle

Darwin era un científico aventurero que además de plantear la teoría sobre cómo evolucionamos, recorrió el mundo en un barco recogiendo restos de animales para investigarlos.

- > ¿Dónde comenzó Darwin su viaje?
- > Localiza una mandíbula de tiburón en el interior del barco.



5

Galería de la Evolución

Observa las 9 figuras de nuestros antepasados. Fíjate en la diferencia de tamaños, de pelo y en las posturas y actividades que realizan.

- > ¿En qué te pareces a Lucy?
- > ¿Cuál de ellos crees que es Miguelón?

RESPUESTAS:
1. TE14, TE9 y TD4. 2. Sí, el martillo, el estribo y el yunque.
3. Más de 28 individuos.
4. Inglaterra. 5. Somos primates bípedos.
6. *Homo heidelbergensis*.
7. Simétrico y tallado y por las dos caras.
8. Luz, calor, protección, cocinar y reunirse. 9. Caballos.
10. Cuatro: la selva, la sabana, los bosques y la tundra.

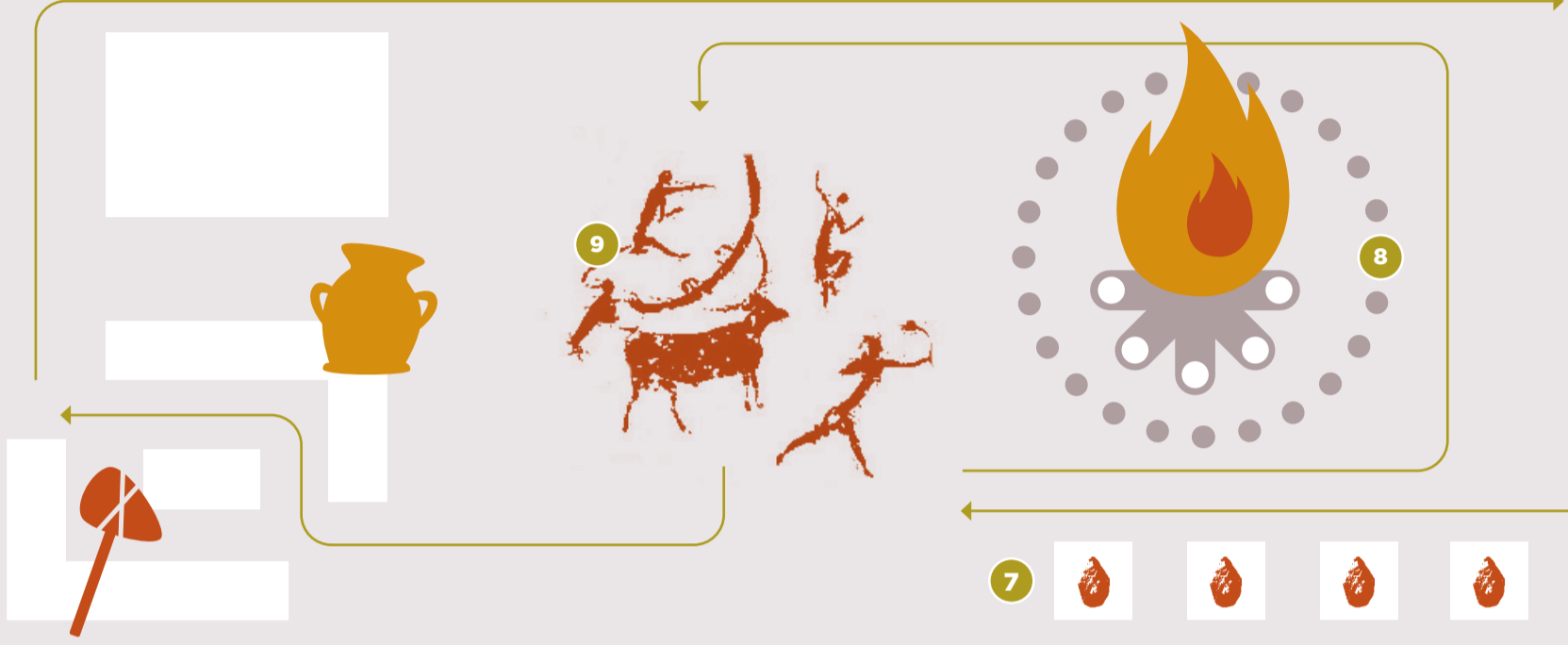
2

BAÑOS



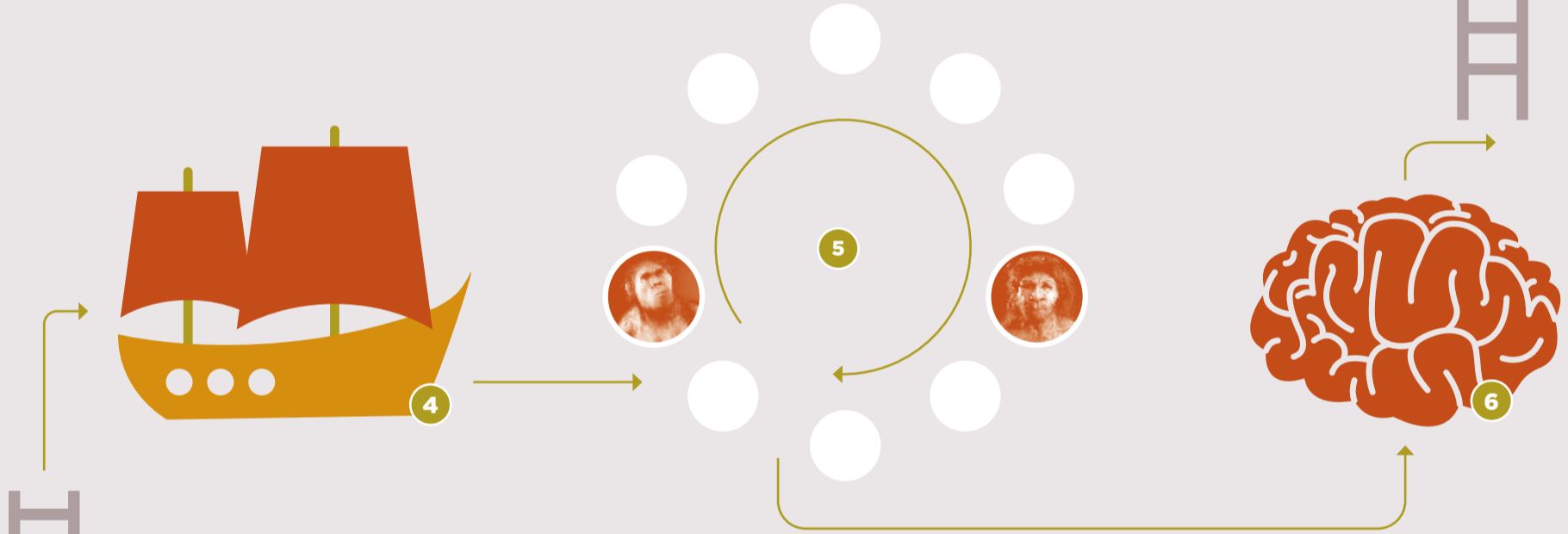
1

BAÑOS



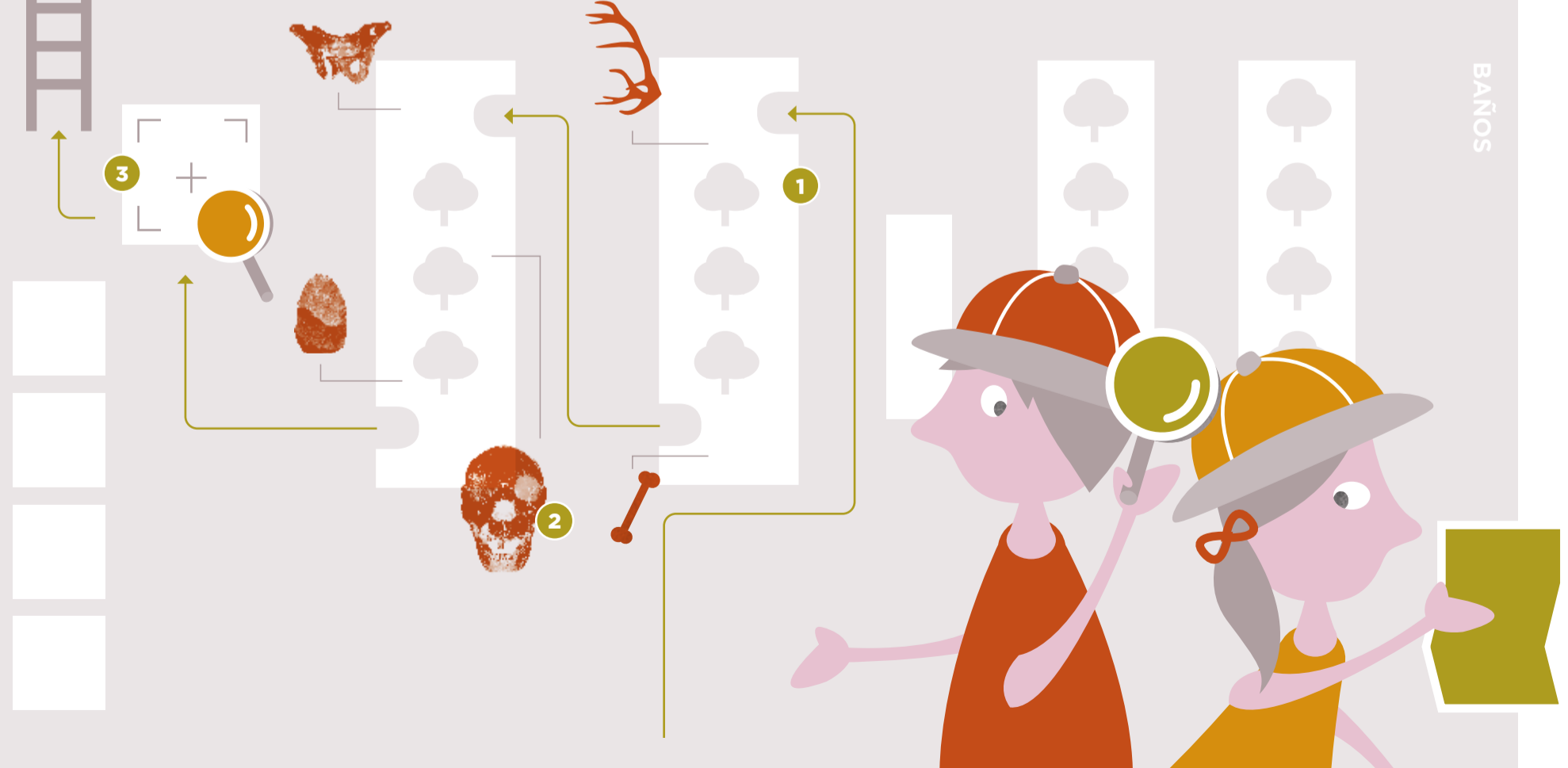
0

BAÑOS



-1

BAÑOS



ENTRADA